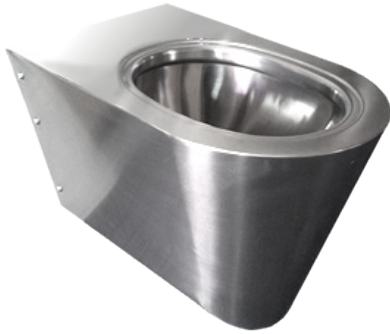


# Bacia Sanitária Inox

Prime 21



Com características ideais para locais com alto tráfego de pessoas, como robustez, design e economia de água, esta bacia sanitária fabricada em inox AISI 304 com acabamento escovado, tem entrada de água horizontal e vertical, além de lavagem perimetral. Vem com parafusos anti-roubo, tem estrutura resistente que suporta até 508 kg e atende a norma EN 997 para descarga de 6 Lpf.

## Instalação

Código
70.021

## Medidas

